

# Kansallinen REACH-ja CLP- neuvontapalvelu

Kemikaalineuvottelukunnan infotilaisuus  
12.10.2010

Jaana Heiskanen  
Suomen ympäristökeskus (SYKE)

# Käsiteltävät aiheet:

- Ketkä, miksi ja kenelle
- Nettisivut
- Neuvontapalvelukyselyt
- Ajankohtaisia kysymyksiä

- Lakisäätöistä (REACH- ja CLP-asetukset, kemikaalilaki)
- Ylläpitäjinä Valvira (Sosiaali- ja terveysalan lupa- ja valvonta virasto) ja SYKE (Suomen ympäristökeskus)
- ➔ 2011 TUKES (Turvallisuus- ja kemikaalivirasto)
- Neuvoja suomalaisille kemikaalien ja esineiden valmistajille, maahantuojille ja jatkokäyttäjille
- www-sivut (kysymyskaavake)
- Puhelinpalvelua
- Koulutusta, tiedotusta, messuja
- ECHAN Helpnet-kokoukset (REACH ja CLP) ja HELPEX

Ajankohtaista


Usein kysyttyä

Kysy REACHistä  
ja CLP:stä

REACH-asetus

CLP-asetus

Kuluttajainfo

Esitteet ja  
koulutusa | a 

## REACH-asetus

Yleistä REACH-asetuksesta

Toimijat

Menettelyt

Soveltamisala

Työkalut

Toimintaohjeet

Aikataulu

Käyttöturvallisuustiedote

## CLP-asetus

Yleistä luokituksesta ja  
merkinnöistä

Toimijat

Soveltamisala

Luokitus

Merkinnät

Pakkaaminen

Yhdenmukaistettu luokitus

Teollisuuden ilmoitus  
luokituksesta

Aineluettelot

Toimintaohjeet

Aikataulut ja siirtymäajat

Sanasto

## REACH- ja CLP-asetuksia koskeva neuvontapalvelu yrityksille

Neuvonta liittyy EU:n REACH-asetukseen, joka koskee kemikaalien rekisteröintiä, arviointia, rajoitusta ja lupamenettelyä. Neuvonta laajentui vuonna 2009 koskemaan myös CLP-asetusta, jossa säädetään luokituksesta, merkinnöistä ja pakkaamisesta. Palvelusta vastaa Sosiaali- ja terveysalan lupa- ja valvontavirasto (Valvira) ja Suomen ympäristökeskus (SYKE).

REACH&CLP-neuvontapalvelu Ympäristö ja yhdyskunta-alan ammattimessuilla  
6.-9.10.2010 Helsingin Messukeskuksessa

Messuilla REACH&CLP-neuvontapalvelun asiantuntijat jakavat tietoa ja vastaavat REACH- ja CLP-asetuksia koskeviin kysymyksiin. Erityisenä kohderyhmänä messuilla ovat myös kuluttajat. Lisätietoa [tiedotteessa](#).

Uusimmat tiedotteet [Ajankohtaista](#)-sivulla

- 6.9.2010 Kemikaalineuvottelukunnan infotilaisuus 12.10.2010: Ajankohtaistarkastus REACH- ja CLP-asetuksen toimeenpanoon sekä CLP-luokitusilmoitus
- 3.9.2010 Eryistä huolta aiheuttavia aineita ehdotetaan lisää (REACH) - kommentointimahdollisuus
- 2.9.2010 Kuluttajainfoa neuvontapalvelusivuilla
- 28.7.2010 Uusi versio täydellisyystarkastukseen tarkoitettua TCC-työkalusta; tiedustelujen (inquiry) ja CLP-ilmoitusten tarkastus myös mahdollista
- 28.7.2010 Kemikaaliturvallisuusraportin tekeminen mahdollista Chesarin versiolla 1.1
- 28.7.2010 Yritysten mahdollista tarkistaa ECHAN sivustolla julkaistavat rekisteröintitiedot

## REACH-asetus

## Yleistä REACH-asetuksesta

## Toimijat

## Menettelyt

## Soveltamisala

## Työkalut

## Toimintaohjeet

## Aikataulu

## Käyttöturvallisuustiedote

## CLP-asetus

## Yleistä luokituksesta ja merkinnöistä

## Toimijat

## Soveltamisala

## Luokitus

## Merkinnät

## Pakkaaminen

## Yhdenmukaistettu luokitus

## Teollisuuden ilmoitus luokituksesta

## Aineluettelot

## Toimintaohjeet

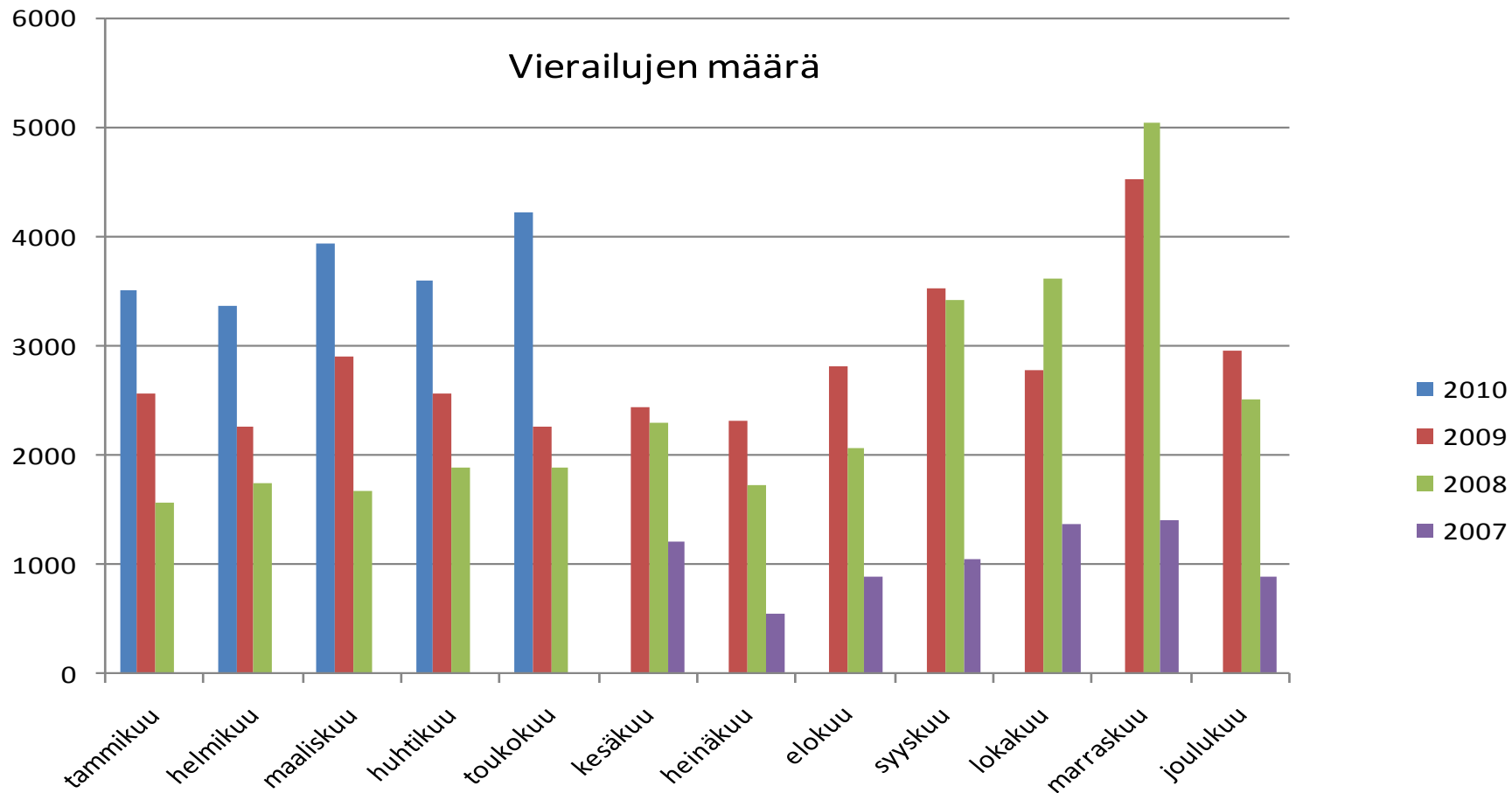
## Aikataulut ja siirtymäajat

## Sanasto

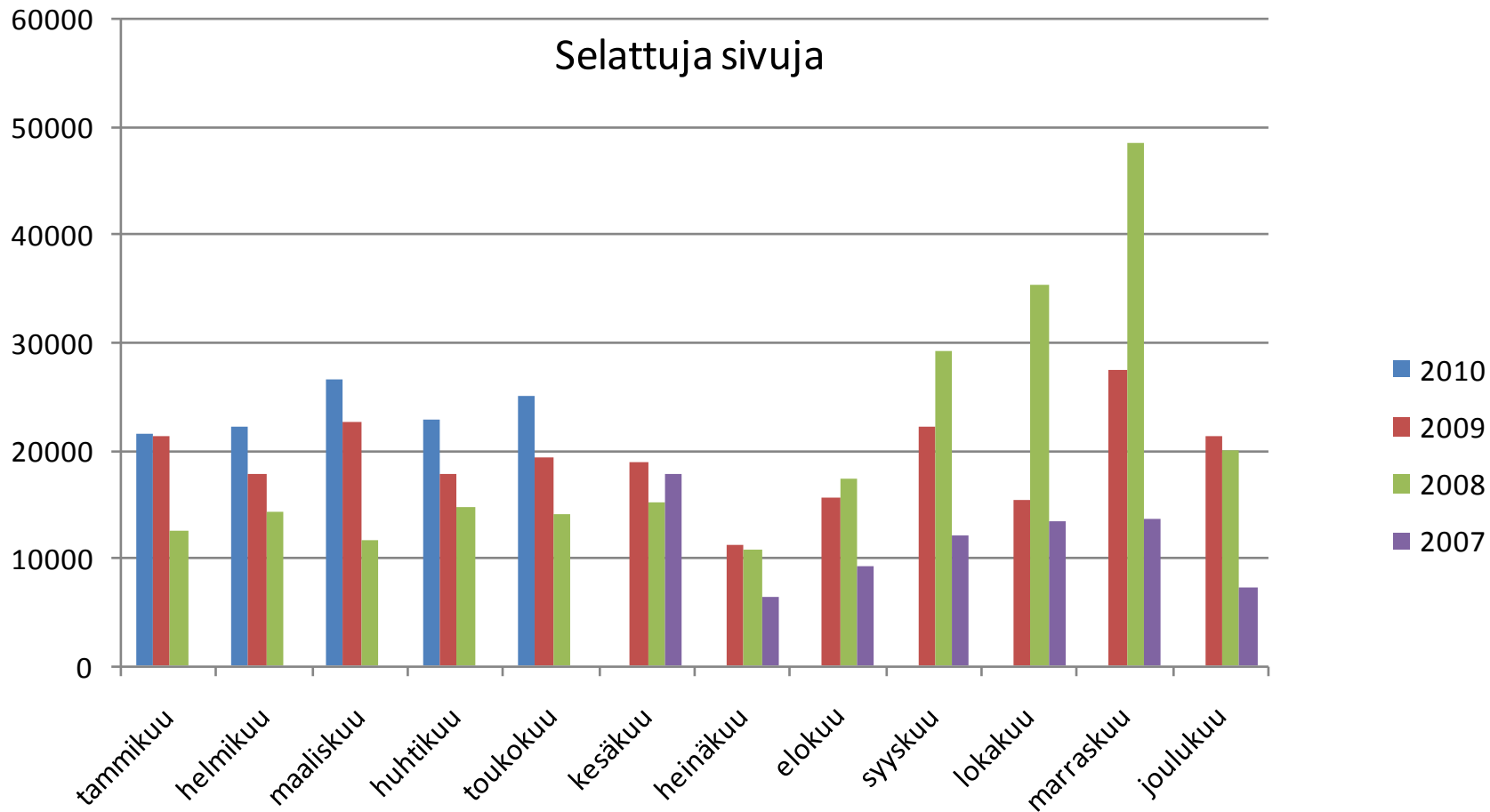
## Ajankohtaista

## Tiedotteet 2010

16.9.2010	<a href="#">REACH&amp;CLP-neuvontapalvelu Ympäristö ja yhdyskunta-alan ammattimessuilla 6.-9.10.2010 Helsingin Messukeskuksessa</a>
6.9.2010	<a href="#">Kemikaalineuvottelukunnan infotilaisuus 12.10.2010: Ajankohtaiskatsaus REACH- ja CLP-asetuksen toimeenpanoon sekä CLP-luokitusilmoitus</a>
3.9.2010	<a href="#">Erityistä huolta aiheuttavia aineita ehdotetaan lisää (REACH) - kommentointimahdollisuus</a>
2.9.2010	<a href="#">Kuluttajainfoa neuvontapalvelusivuilla</a>
28.7.2010	<a href="#">Uusi versio täydellisyystarkastukseen tarkoitetusta TCC-työkalusta: tiedustelujen (inquiry) ja CLP-ilmoitusten tarkastus myös mahdollista</a>
28.7.2010	<a href="#">Kemikaaliturvallisuusraportin tekeminen mahdollista Chesarin versiolla 1.1</a>
28.7.2010	<a href="#">Yritysten mahdollista tarkistaa ECHAn sivustolla julkaistavat rekisteröintitiedot</a>
28.7.2010	<a href="#">Verkkoluento KT- tiedotteesta valmistunut ja neuvontapalvelun KTT-sivu päivitetty</a>
13.7.2010	<a href="#">Ljiivn ja dimetyylifumaraatin käytölle ehdotetaan rajoituksia - kommentointimahdollisuus</a>
12.7.2010	<a href="#">Uusia usein kysytyjä CLP-kysymyksiä ECHAn sivulla</a>
8.7.2010	<a href="#">REACHin luvanvaraisten aineiden luetteloon ehdolla uusia aineita</a>
18.6.2010	<a href="#">REACHin erityistä huolta aiheuttavien aineiden listalle lisätty aineita</a>
16.6.2010	<a href="#">Uusi REACH-IT ja toimintaohjeiden päivytysten lykkääminen</a>
11.6.2010	<a href="#">ECHA julkaissut aineistoa jäsenrekisteröijille (REACH)</a>
10.6.2010	<a href="#">Neuvontapalvelun esitteet "Käyttöturvallisuustiedote KTT muuttuu" ja "Ilmoitus CLP-luokituksesta" julkaistu</a>
1.6.2010	<a href="#">Käyttöturvallisuustiedote muuttuu – REACH-asetuksen liitettä II on uudistettu</a>
21.5.2010	<a href="#">ECHAn CLP-sivut julkaistu suomeksi ja ruotsiksi</a>
17.5.2010	<a href="#">Chesar – kemikaaliturvallisuusarvioinnin ja –raportin laatimiseen tarkoitettu työkalu saatavilla</a>
14.5.2010	<a href="#">ECHAn ohjeet jätteistä ja niiden hyödyntämisestä (REACH)</a>
10.5.2010	<a href="#">Käsikirja REACH-rekisteröintitietojen julkaisemisesta ECHAn verkkosivuilla</a>
6.5.2010	<a href="#">Lisäohjelmat koskien täydellisyystarkastusta ja kemikaaliturvallisuusraporttia saatavilla IUCLID 5.2:een</a>
6.5.2010	<a href="#">Ajantasaistettu ohje käyttöjen kuvausjärjestelmästä saatavilla suomeksi ja ruotsiksi (REACH)</a>
30.4.2010	<a href="#">Uusia kysymys-vastauspareja käyttöturvallisuustiedotteen uusiutumisesta</a>
16.4.2010	<a href="#">Tietoa CLP-asetuksen mukaisista tehtävistä ja velvollisuuksista lisätty sivuille</a>
12.4.2010	<a href="#">Ohjeet REACH-liitteen V rekisteröintivapautuksista julkaistu</a>
8.4.2010	<a href="#">Ajantasaistettu ohje käyttöjen kuvausjärjestelmästä julkaistu (REACH)</a>
1.4.2010	<a href="#">REACH-ecirekisteröinnin järkevillä toimenniteillä kiire</a>



### Selattuja sivuja



	Ajankohtaista	Usein kysyttyä	<b>Kysy REACHistä ja CLP:stä</b>	REACH-asetus	CLP-asetus	Esitteet ja koulutus
--	---------------	----------------	----------------------------------	--------------	------------	----------------------

**REACH-asetus**

Jos Sinulla on kysyttävää Euroopan kemikaaliviraston REACH-IT järjestelmän tai IUCLID-ohjelman käytöstä, ota yhteyttä tähän tarkoitukseen perustettuun [neuvontapalveluun](#).

**Yleistä REACH-asetuksesta**

Toimijat

Menettelyt

Soveltamisala

Työkalut

Toimintaohjeet

Aikataulu

Käyttöturvallisuustiedote

**CLP-asetus**

Yleistä luokituksesta ja merkinnöistä

Soveltamisala

Luokitus

Merkinnät

Pakkaaminen

Yhdenmukaistettu luokitus

Teollisuuden ilmoitus luokituksesta

Aineluettelot

Toimintaohjeet

Aikataulut ja siirtymäajat

Sanasto

REACH & CLP -neuvontapalvelu antaa vastauksia REACH-asetusta sekä CLP-asetusta ja niiden soveltamista koskeviin kysymyksiin. Pyrimme vastaamaan viikon kuluessa kysymyslomakkeella lähetettyihin kysymyksiin. Toivomme, että tutustut usein kysytyihin kysymyksiin ennen yhteydenottoasi. KIITOS.

Esikatselu

Nimi: \*

Organisaatio:

Osoite:

Postinumero:

Postitoimipaikka:

Sähköposti: \*

Puhelin:

Toivottu yhteydenottotapa:\*  sähköposti  puhelin  kirje  ei yhteydenottoa

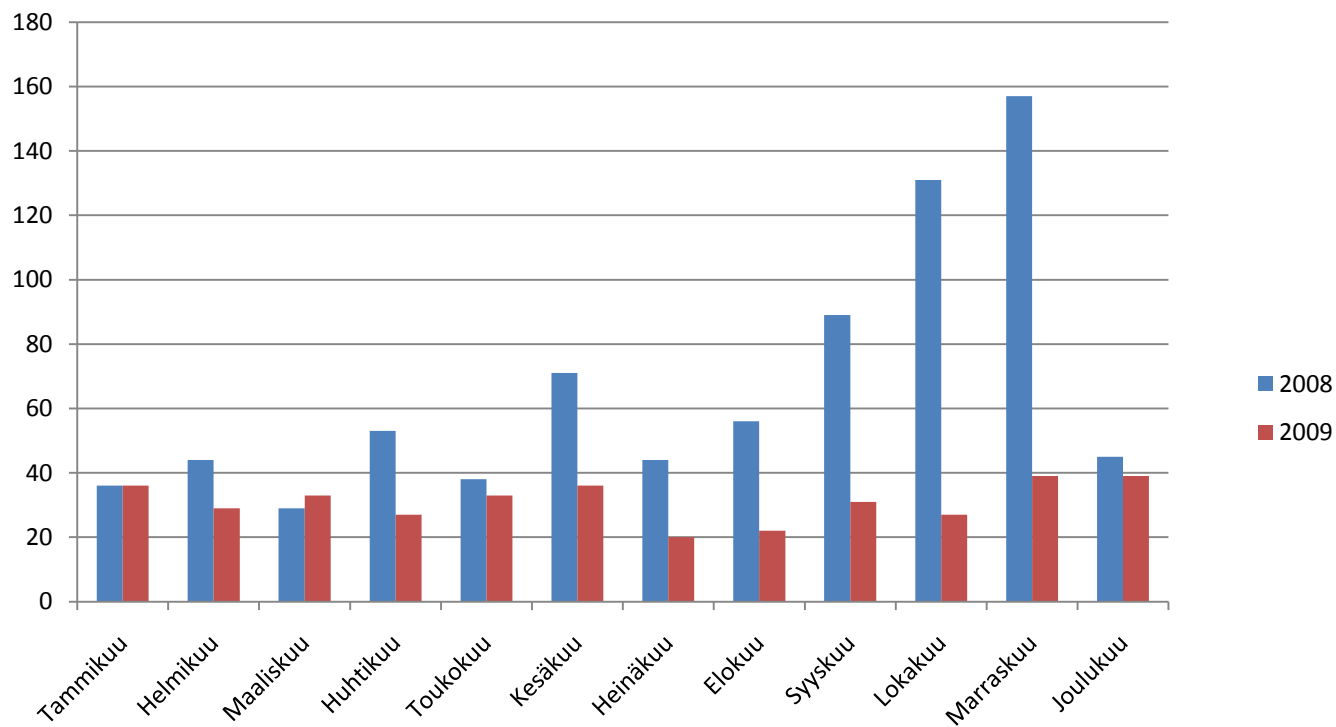
Kysymys: \*

Annamme lisäksi neuvontaa puhelimitse:

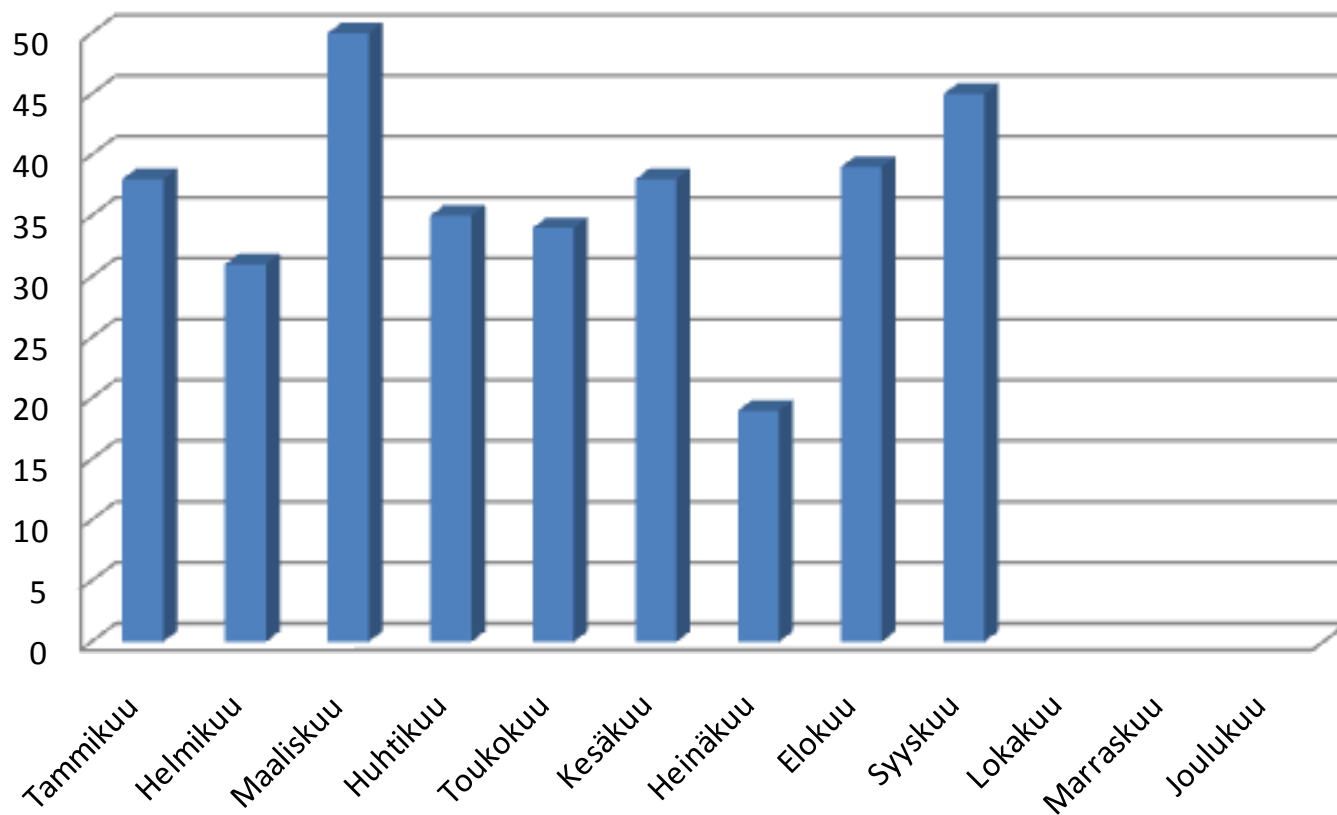
0400 393 033 virka-aikana ja 040 590 4141 arkisin kello 9 - 12



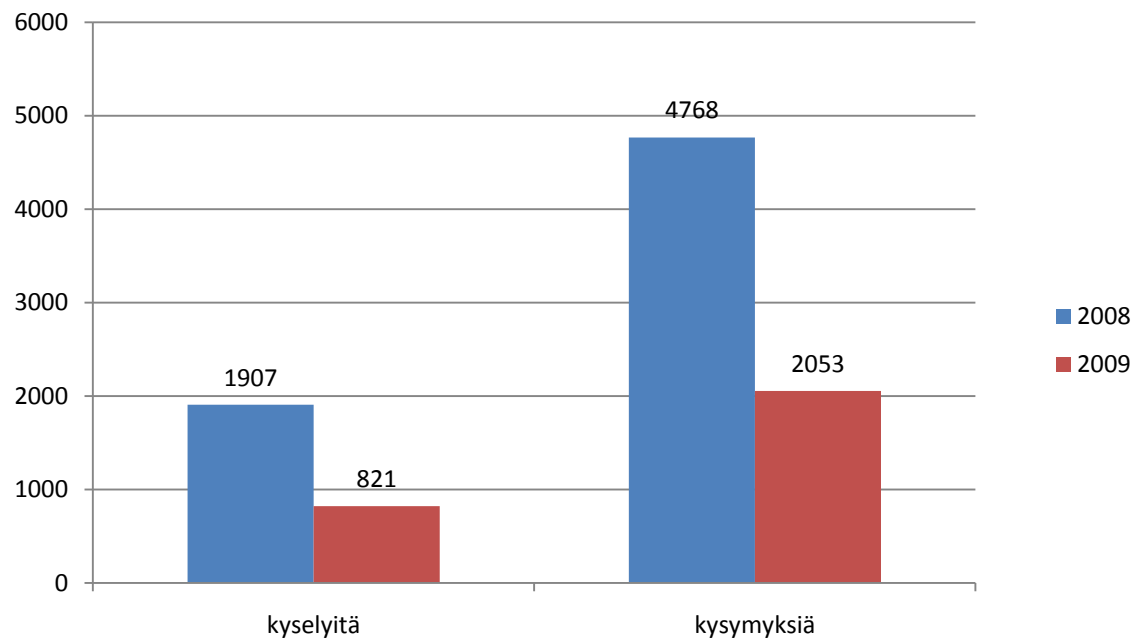
## Kyselyt netin kautta 2008/2009



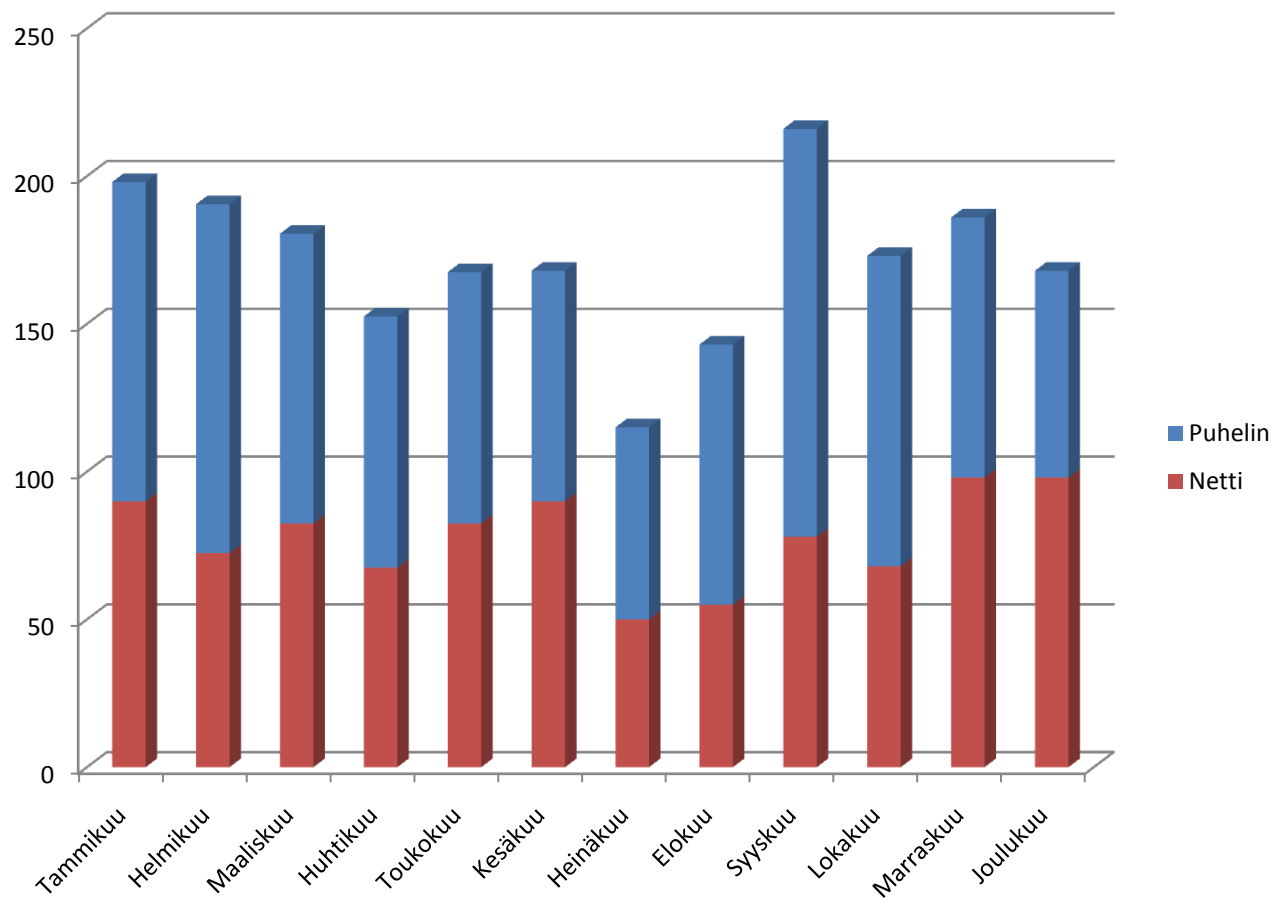
## Nettikyselyt 2010



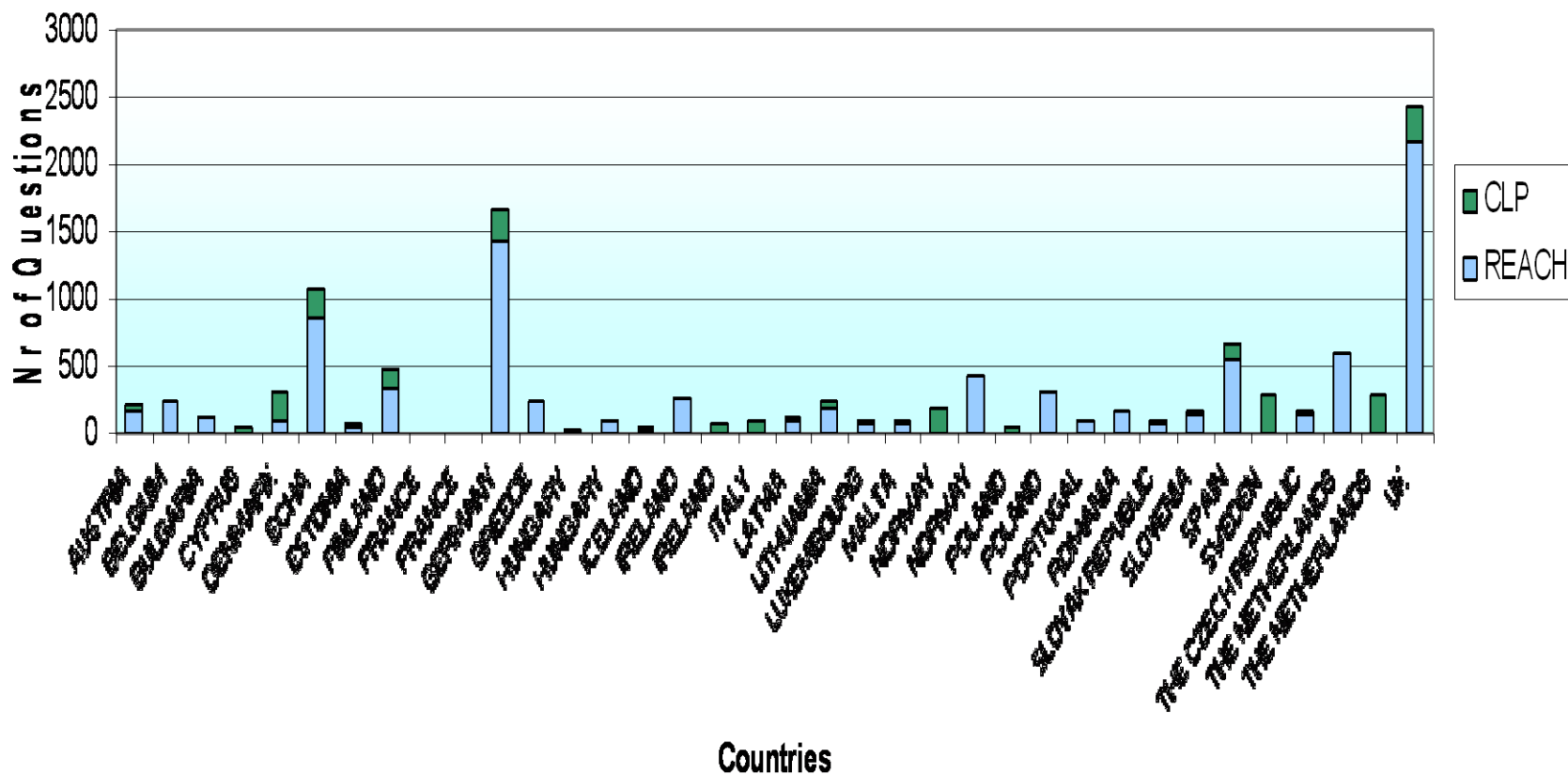
## Neuvontapalvelukyselyt 2008/2009



## Kysymykset kaikkiaan 2009



### Number of Questions Received



## Kysymysaiheita 2009 - 2010

- Yleisiä: mitä velvoitteita toiminnalle
- Soveltamisala ja sen poikkeukset: koskeeko xxx?
- Ainoan edustajan (OR) toiminta
- Yritysjärjestelyt
- Myöhäinen esirekisteröinti, esirekisteröintitietojen korjaaminen
- Tietojenvaihtoforumien (SIEF) vaihtaminen
- Rekisteröintitietojen täyttö IUCLIDIin
- Kandidaattilista SVHC-aineista
- Käyttöturvallisuustiedote (kieli, aikataulu, rekisteröintinumero)
- CLP: aikataulut, merkinnät, luokitusilmoitus

**Kiitos!**